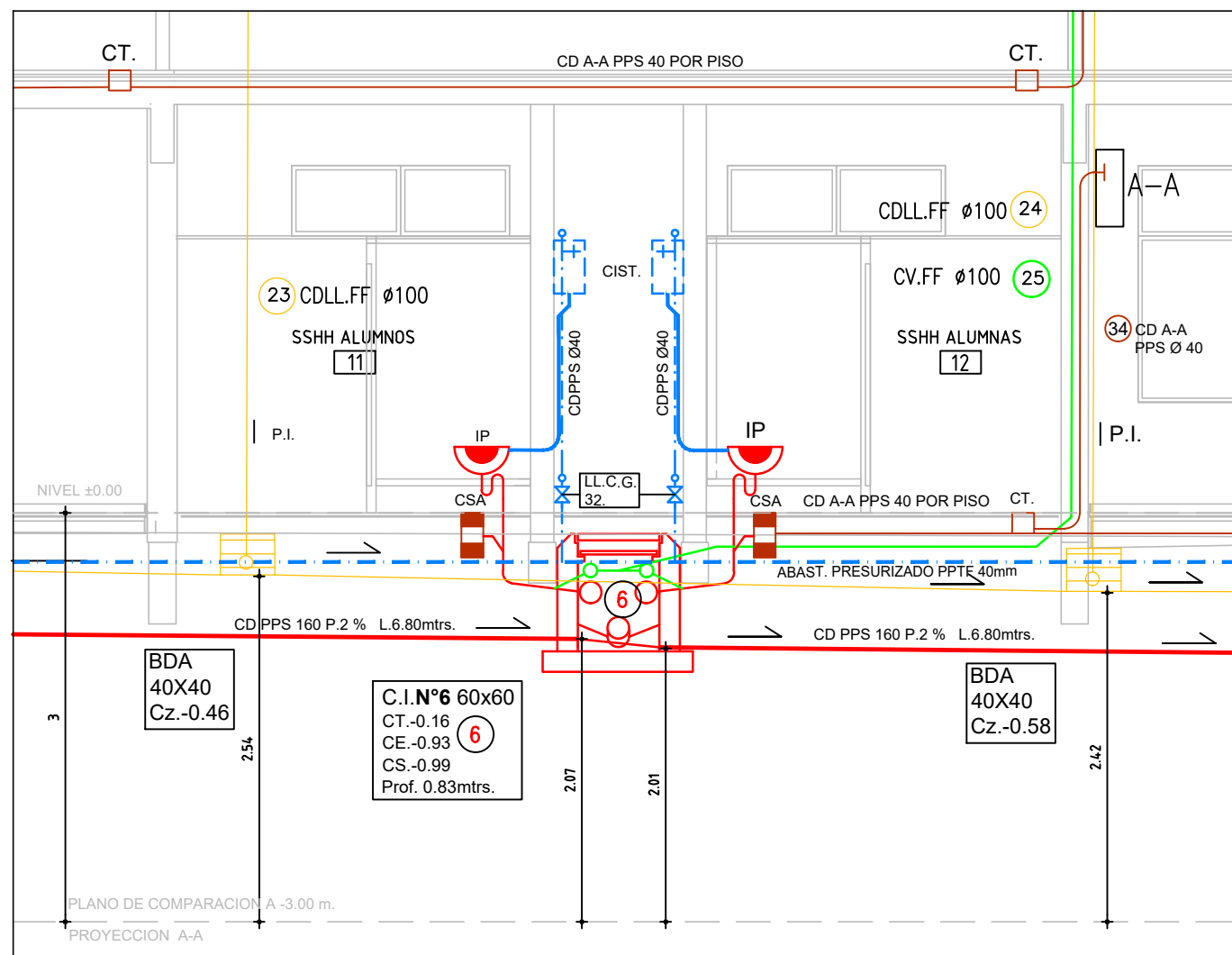
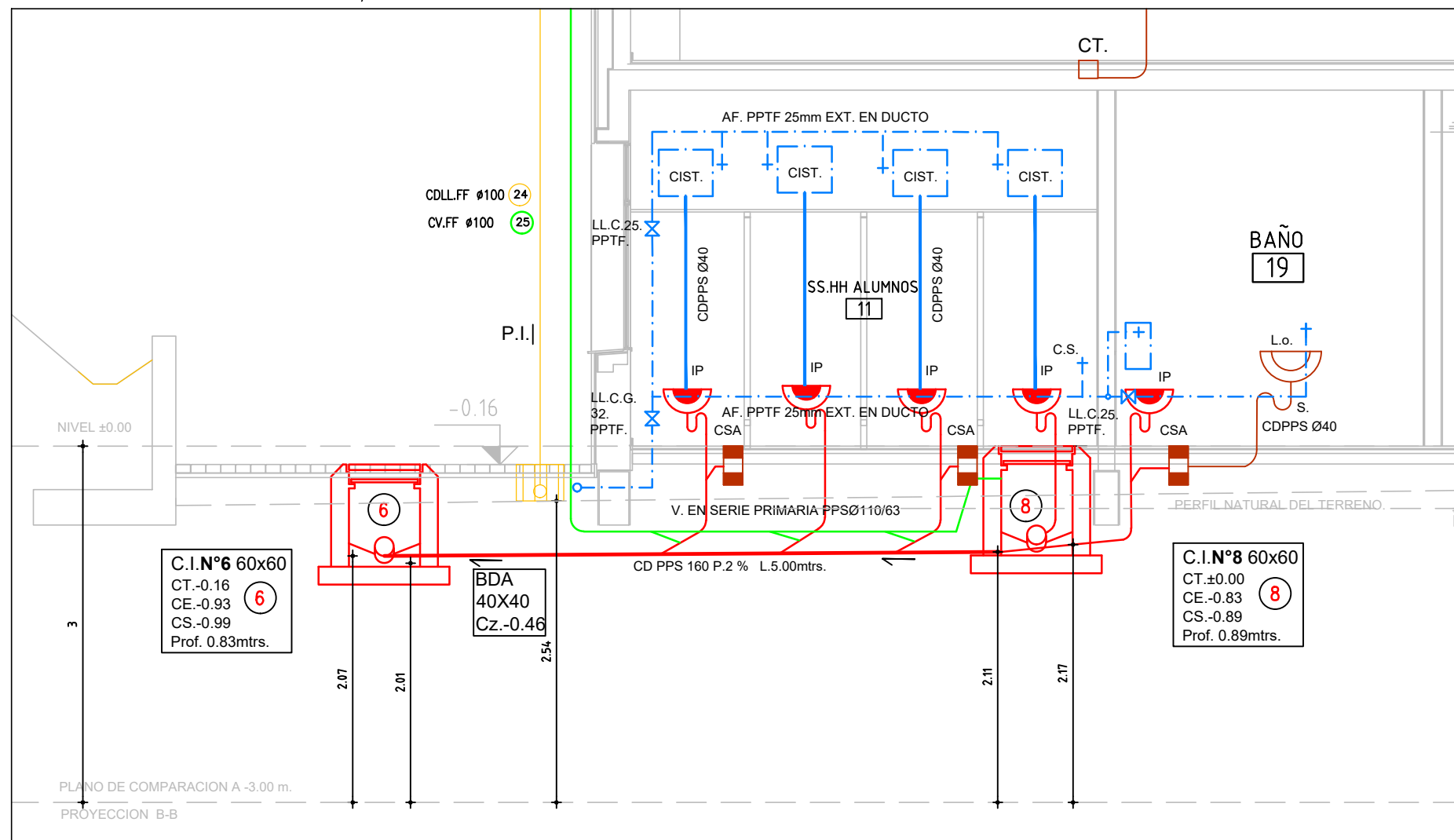


NOTA: LAS CAÑERÍAS Y PIEZAS DE LA RED DE ABASTECIMIENTO Y LAS CISTERNAS, COMO SUS COLUMNAS DE DESCARGAS, TIRADORES PARA DESCARGA DE LOS SSHH 11-12, IRAN INSTALADOS A LA VISTA, EXENTAS DENTRO DEL DUCTO SANITARIO. LA VENTILACIÓN DE LOS INODOROS SE EJECUTARA EN SERIE CONECTADA A LA VENTILACIÓN DE LA C.I.N°8, EN CAÑERÍAS EN PPS 63/110mm.

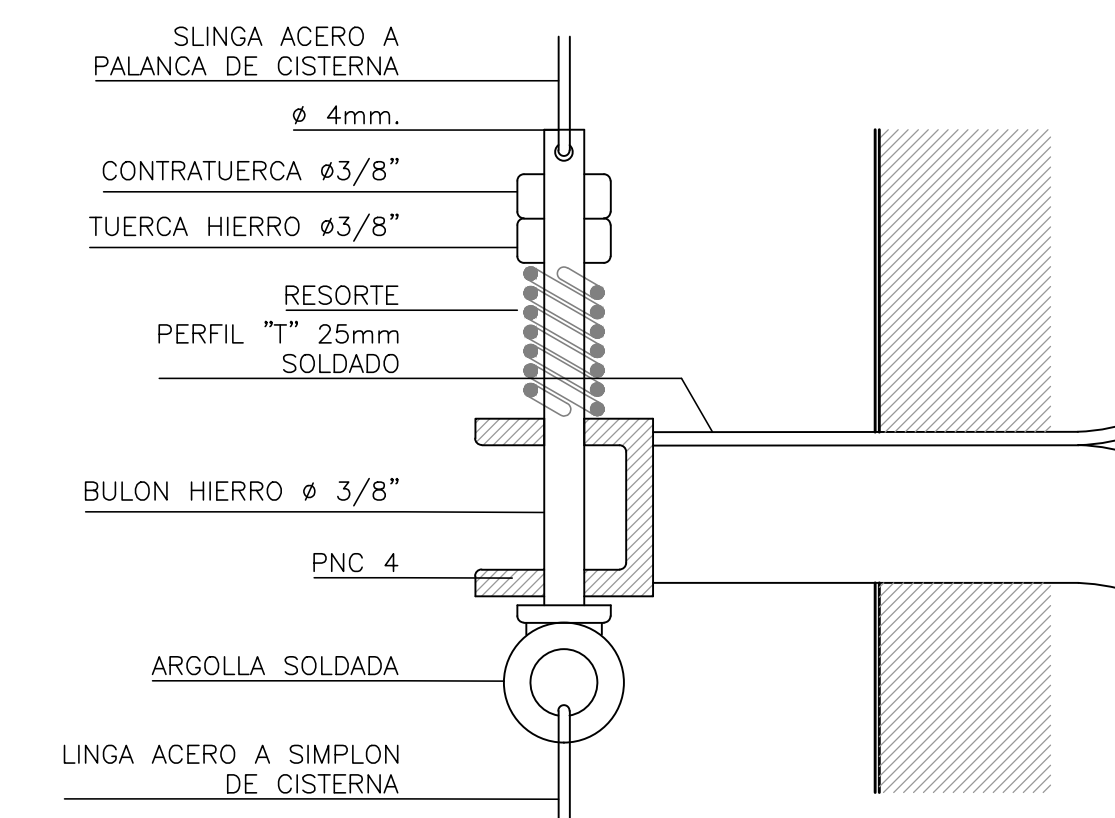


PROYECCION A-A 1 / 50.

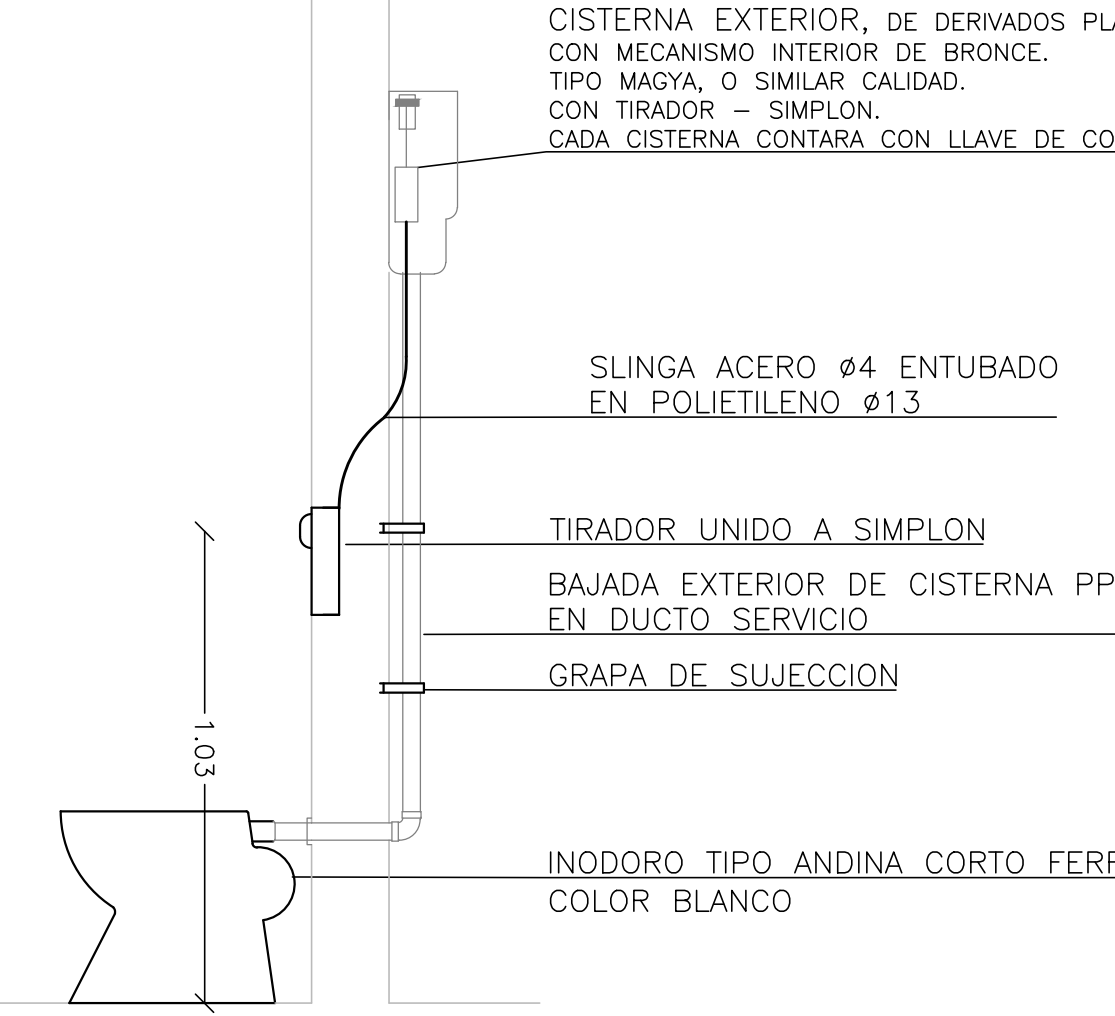


PROYECCION B-B 1 / 50.

DETALLE TIRADOR Y CONEXIÓN CISTERNA

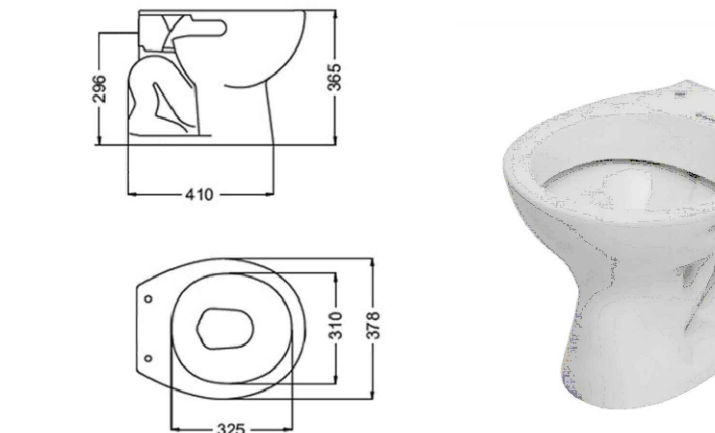


DETALLE CONEXIÓN CISTERNA



ARTEFACTOS SANITARIOS - SIFONES - GRIFERIA			
ARTEFACTOS SANITARIOS:	MARCA TIPO:	LOCALES:	CANTIDAD:
INODORO ACCESIBLE TIPO ALTO C/CISTERNA INCORPORADA LINEA ESPACIO(BLANCO)	FERRUM	SSHH 10	1 UNIDADES
INODORO TIPO ANDINA CORTO (BLANCO).	FERRUM	SSHH11-12	8 UNIDADES
CISTERNA EXTERIOR PVC	MAGIA	SSHH11-12	8 UNIDADES
LAVATORIO LINEA ESPACIO (BLANCO).	FERRUM	SSHH 10	1 UNIDADES
SIFON CROMADO TIPO BOTELLA (L.O.).	F.V.	SSHH: 11-12	6 UNIDADES
SIFON PLASTICO CONEXION RECTA TIPO BOTELLA (L.O.).	AWADUCT	SSHH:10	1 UNIDADES
GRIFO MONOCOMANDO INCLINADO P/LAVATORIO (LO).	PREESMATIC	SSHH11-12	6 UNIDADES
GRIFO MONOCOMANDO ACCESIBLE UNIT 200.	DOCOL	SSHH 10	1 UNIDADES
DUCHA HIGIENICA ESPECIAL C/GATILLO.	DOCOL	SSHH 10	1 UNIDADES
TAPA MADERA INODORO ANDINA CORTO.	SSHH	SSHH	6 UNIDADES
TAPA MADERA INODORO LINEA ESPACIO	SSHH	SSHH 16	1 UNIDADES
CANILLA DE SERVICIO (BRONCE)	SSHH11-12	SSHH11-12	2 UNIDADES

INODORO TIPO ANDINA FERRUM (BLANCO).



INODORO ACCESIBLE TIPO ALTO C/CISTERNA INCORPORADA LINEA ESPACIO(BLANCO)



NOTAS DESAGUES

- LEER MEMORIA DE ACONDICIONAMIENTO SANITARIO - ESPECIFICACIONES TECNICAS.
- LAS TUBERIAS DE DESAGUES Y VENTILACIONES SERAN EN:
 - TUBERIAS Y PIEZAS DE POLIPROPILENO SANITARIO.
 - TUBERIAS Y PIEZAS EN FIBROCEMENTO PARA VENTILACIONES EXPUESTAS
 - TUBERIAS Y PIEZAS DE HIERRO FUNDIDO.

TODAS LAS CAÑERIAS HORIZONTALES DE DESAGUE EN QUE NO SE INDIQUEN PENDIENTES, TENDRAN LA MAXIMA PENDIENTE COMPATIBLE CON EL NIVEL DISPONIBLE

LOS INODOROS SE UNIRAN A LA CAÑERIA DE DESAGA DE PPS MEDIANTE UN ARO DE GOMA SINTETICO, ESPECIFICADO EXPRESAMENTE POR EL FABRICANTE Y ADECUADO AL CAÑO DE PPS Y AL TIPO DE APARATO A USAR, QUE HERMETIZARA DICHA UNION. EN TODOS LOS PIES DE COLUMNA IRAN COLOCADOS CURVAS A 87°30" O EN SU DEFECTO 2 CODOS A 45° NO PERMITIENDOSE LA COLOCACION DE CODOS A 87°30". CADA PIE DE COLUMNA IRA ASENTADA EN HORMIGON POBRE. LAS COTAS DE ZAMPEADO SE DEBERAN RECTIFICAR CON LOS NIVELES ALTIMETRICOS Y NPT DE OBRA.

NOTAS ABASTECIMIENTO DE AGUA:

- LEER MEMORIA DE ACONDICIONAMIENTO SANITARIO - ESPECIFICACIONES TECNICAS.
- LAS TUBERIAS DE DISTRIBUCION DE AGUA SERAN EN:
 - POLIPROPILENO CON UNION A TERMOFUSION, PARA AGUA FRIA Y CALIENTE: PARA DIAMETROS NOMINALES 20, 25, 32 Y 40 mm. SEGUN TABLA DE EQUIVALENCIAS.

TABLA DE EQUIVALENCIAS ENTRE DIAMETROS INDICADOS EN PROYECTO Y TUBERIAS PARA TERMOFUSION			
Díametro nominal expresado en planos en milímetros	AQUASYSTEM, o Similar	HIDRO 3 o Similar	
díametro nominal 20	20 (PN 20 - serie 3,2)	1/2" L. VERDE	
díametro real interior	14.4	14.5	
díametro nominal 25	25 (PN 20 - serie 3,2)	3/4" L. VERDE	
díametro real interior	18.0	19.1	
díametro nominal 32	32 (PN 20 - serie 3,2)	1" L. VERDE	
díametro real interior	23.2	23.9	
díametro nominal 40	40 (PN 20 - serie 3,2)	1 1/4" L. VERDE	
díametro real interior	29	34.8	

- PARA TODOS LOS TRABAJOS SE UTILIZARA LA MISMA MARCA DEL MATERIAL A EMPLEARSE. LAS UNIONES DE LAS CAÑERIAS DE POLIPROPILENO CON LAS PIEZAS ESPECIALES, SE REALIZARAN POR TERMOFUSION, SIGUIENDO LAS INDICACIONES
- LOS DIAMETROS DE TODAS LAS TUBERIAS DE ABASTECIMIENTO EXPRESADOS EN PLANOS SON EXTERNOS (DN) Y EN MILIMETROS, VER TABLA DE EQUIVALENCIAS EN MEMORIA PARA POLIPROPILENO HOMOPOLIMERO.
- TODAS LAS CONEXIONES CON LOS ARTEFACTOS SANITARIOS CONTARAN CON LLAVE DE PASO MINIDIM, INSTALADA PREVIO A LAS COLILLAS.

ANEP

AREA DE PROYECTOS
DIRECCION SECTORIAL DE
INFRAESTRUCTURA
CONSEJO DIRECTIVO CENTRAL

OBRA:
LICEO N°8

LOCALIDAD:
RIVERA

FECHA:
8/2024

CALLE:
SERGIO MARTINEZ S/N

DEPARTAMENTO:
RIVERA

ESCALA:
1:100

PLANO DE:
INST. SANITARIAS.

LAMINA N°:
29

ARGUTECTO:
GABRIEL COLOMBO

FIRMA:

AYTE. DE ARQTO.:

FIRMA:

TECNICO:
RAUL BERRUETA

FIRMA:

DEBUJANTE:

FIRMA:

ISO5